

Beitrittserklärung

Ich trete dem Förderverein der
Clara-Zetkin-Schule Strausberg e.V. bei.

Vor- und Nachname:

.....

Telefon:

E-Mail:

Adresse:

.....

Ich bin bereit, einen **jährlichen
Mindestbeitrag von 12,00 €** zu zahlen.
Bitte ankreuzen und Betrag eintragen!

- Ich zahle bis zum 28. Februar des Jahres
..... € auf das Konto des
Fördervereins der Schule.
IBAN: DE27 1705 4040 3609 1526 47
Sparkasse MOL
- Die Satzung habe ich zur Kenntnis
genommen.
- Ich wünsche die Zusendung eines
SEPA-Lastschriftmandats.

Eine Spendenquittung zur Vorlage beim
Finanzamt ist

- erforderlich
- nicht erforderlich

.....

Ort, Datum

Unterschrift

Kontakt Daten

Förderverein Clara-Zetkin-Schule
Strausberg e.V.

Am Sportpark 1
15344 Strausberg

Tel.: 03341 421023

Fax: 03341 421481

E-Mail: fs_srb@t-online.de

IBAN: DE27 1705 4040 3609 1526 47
Sparkasse MOL



**Clara-Zetkin-Schule mit dem
sonderpädagogischen
Förderschwerpunkt "Lernen"
Strausberg**

- *In kleinen Klassen erfahren die Schüler*innen an unserer Schule eine intensive Zuwendung, Förderung und Anerkennung.*
- *Im Mittelpunkt stehen die Schüler*innen mit ihren individuellen Fähigkeiten und Möglichkeiten.*
- *Die Arbeit mit den Erziehungsberechtigten nimmt einen großen Stellenwert in unserer täglichen Arbeit ein.*



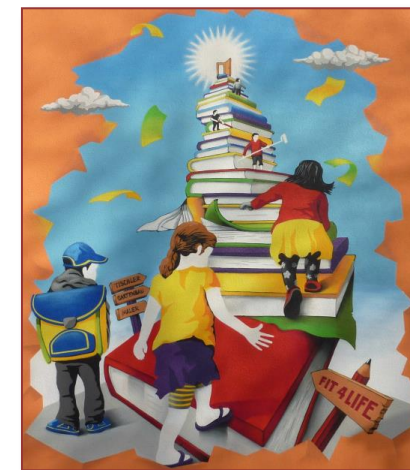
**Förderverein der Clara-Zetkin-Schule
Strausberg e.V.**

Wir sind

- *Eltern, Lehrer*innen und andere Personen, die sich mit unserer Schule verbunden fühlen.*

Wir möchten

- *die Schüler*innen beim Lernen unterstützen.*
- *die Lehrer*innen bei ihrer Arbeit unterstützen.*
- *die Interessen und Belange der Schule in der Öffentlichkeit vertreten.*
- *den Angehörigen der Schulfamilie die Möglichkeit bieten, sich gegenseitig bei Problemen zu beraten und zu helfen.*



Wir unterstützen

- *klassenübergreifende Projekte.*
- *Sinnvolles und Notwendiges.*
- *Klassenfahrten.*
- *Schülerpreise.*
- *Schulfeste.*

Wir brauchen Mitglieder, die uns personell und finanziell bei der Bewältigung unserer Aufgaben unterstützen!